

LEFTHAND CIRCUIT 34 / NOISE SENSITIVE AREAS

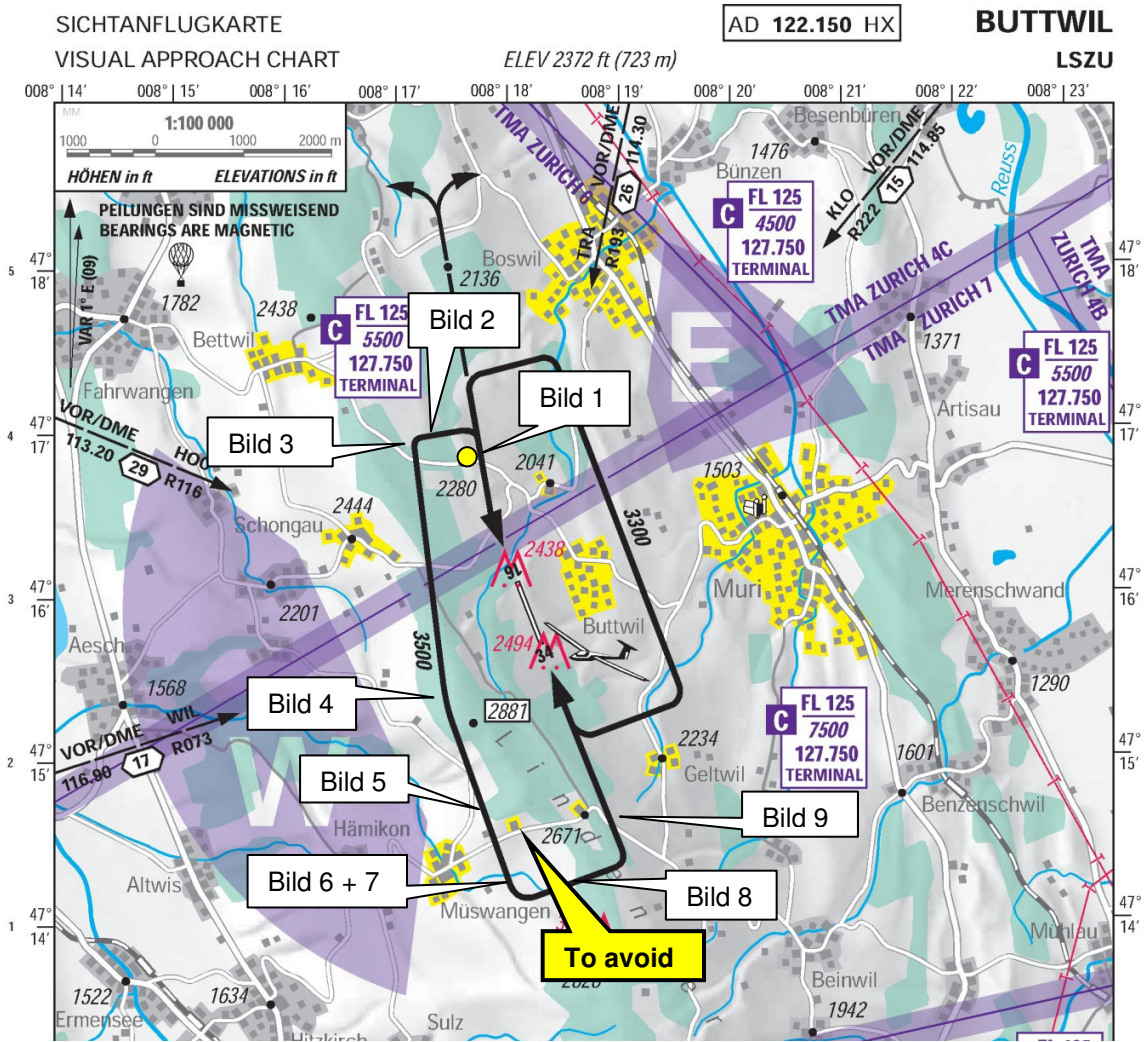
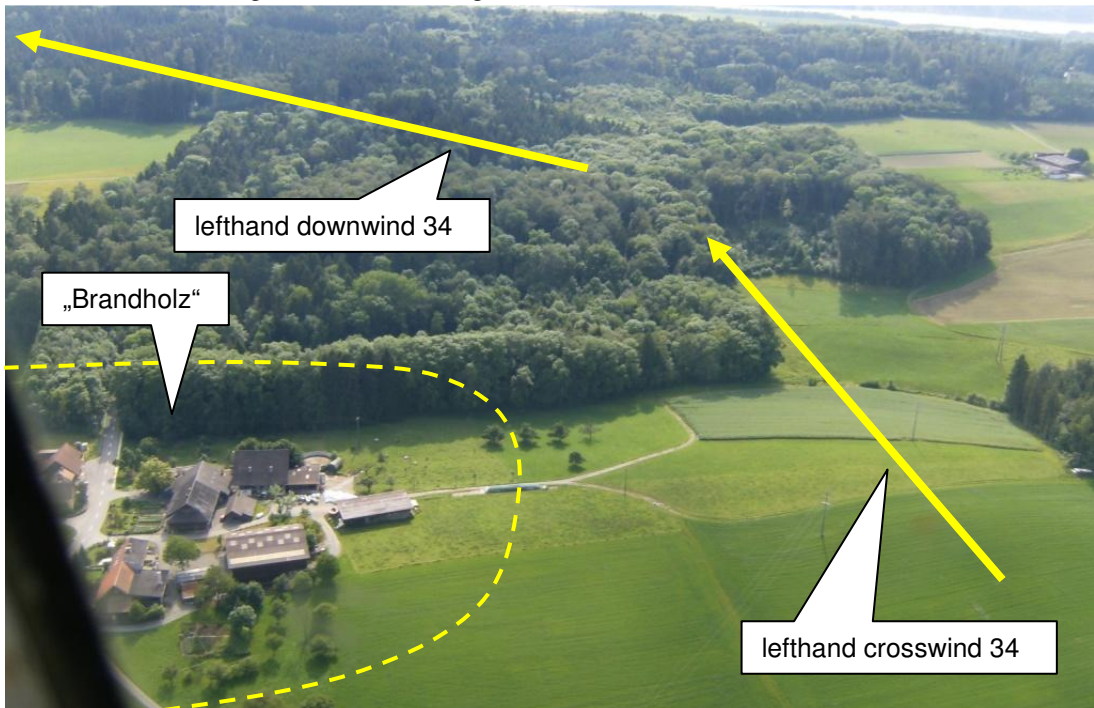


Bild 1: end take off leg 34, Blick Richtung lefthand crosswind and downwind 34



LEFTHAND CIRCUIT 34 / NOISE SENSITIVE AREAS

Bild 2: lh crosswind 34, Blick Richtung lh downwind 34

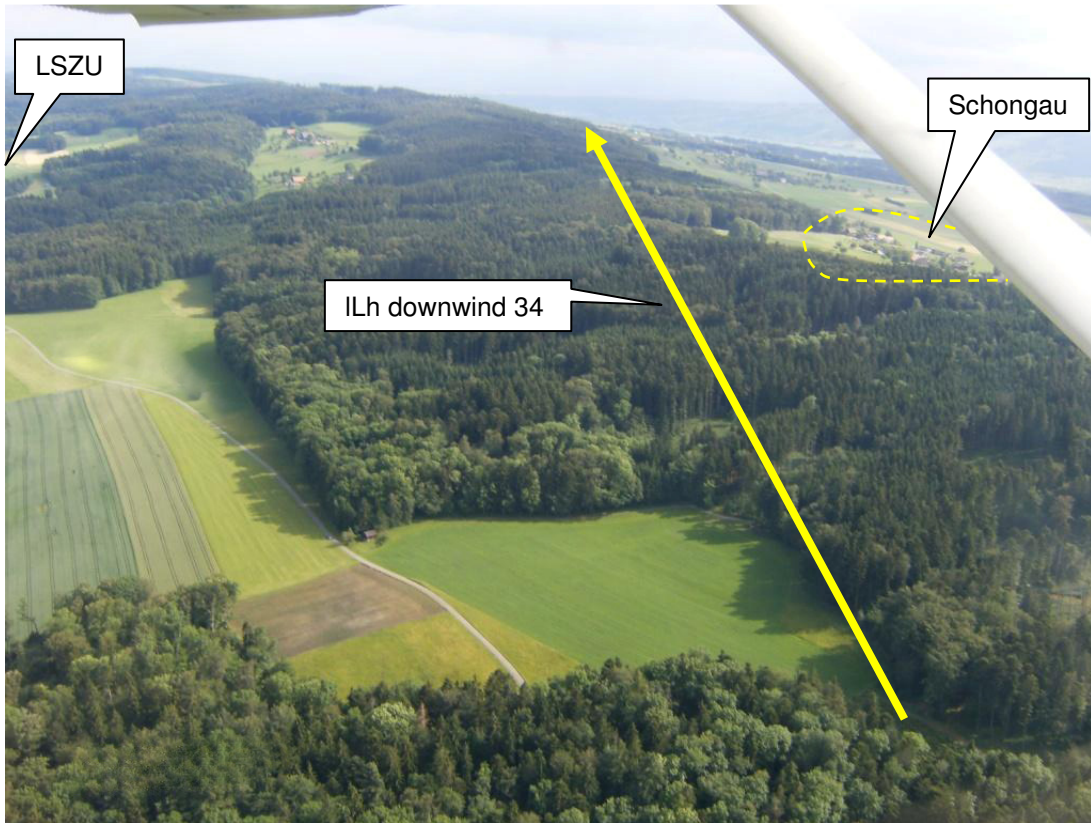
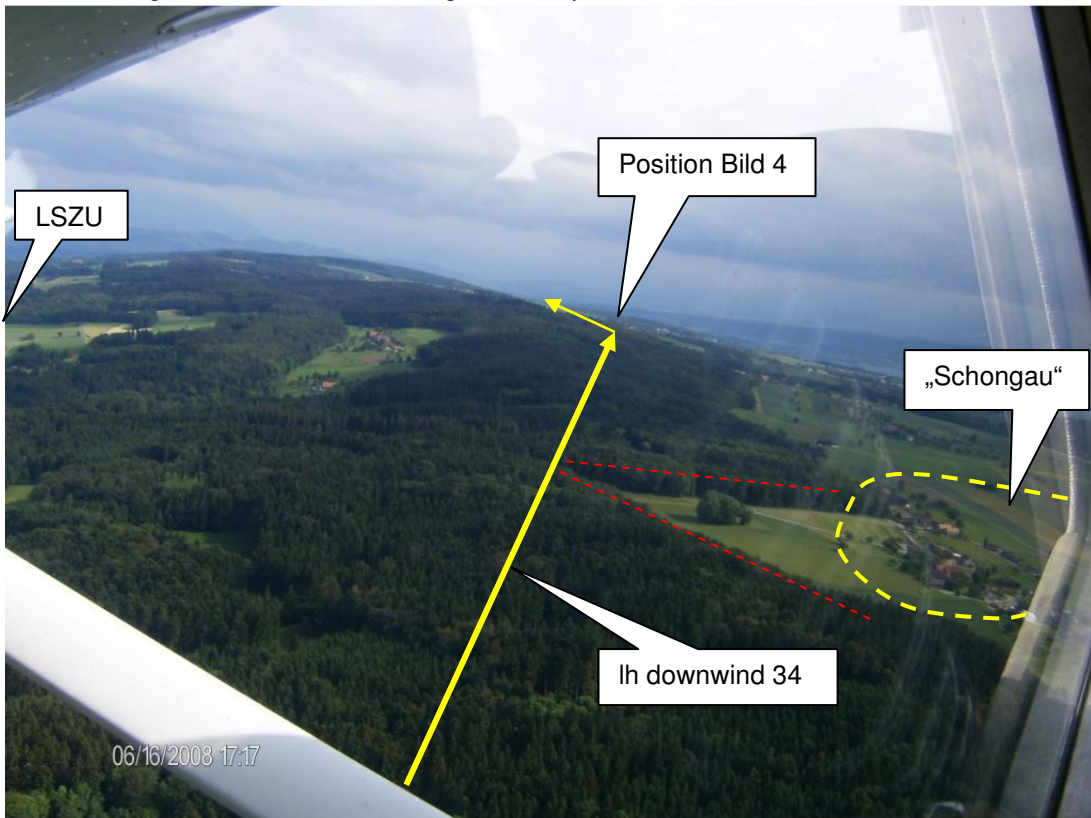


Bild 3: turning lefthand downwind 34, guter Merkpunkt: rot markierte Waldecke



LEFTHAND CIRCUIT 34 / NOISE SENSITIVE AREAS

Bild 4, *mid lefthand downwind 34*:

Die Siedlung „Hämikonberg“ (**To avoid**) wird erst kurz vor Erreichen von Position Bild 5 links voraus hinter dem Wald sichtbar. Guter Richtpunkt für den zweiten Teil *lh downwind 34* ist die gegen Müswangen vorspringende Waldzunge bei Position Bild 5.

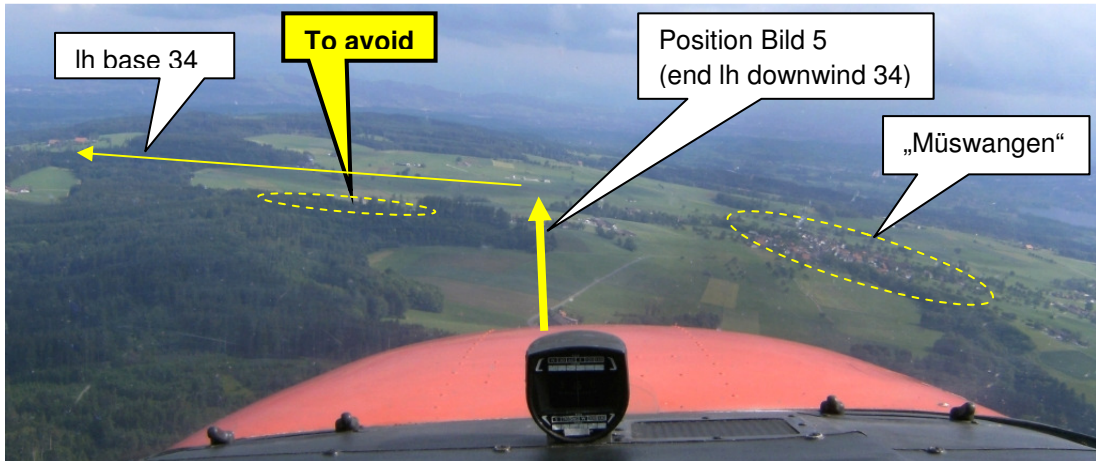
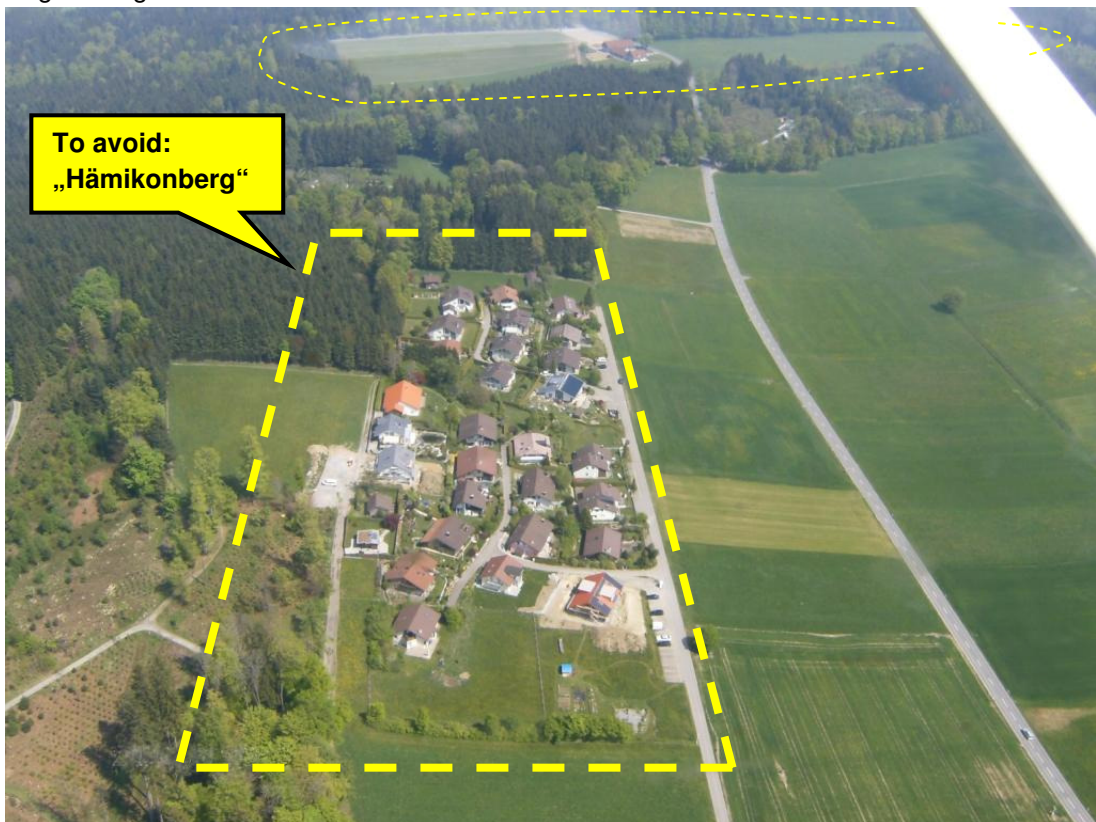


Bild 5: Ende *lefthand downwind 34*, Blick nach links: Siedlung „Hämikonberg“
Flugrichtung nach rechts



LEFTHAND CIRCUIT 34 / NOISE SENSITIVE AREAS

Bild 6: Ende *lh downwind* 34, Blick nach links, vor Kurve in *lefthand base* 34 nach dem Modellflugplatz

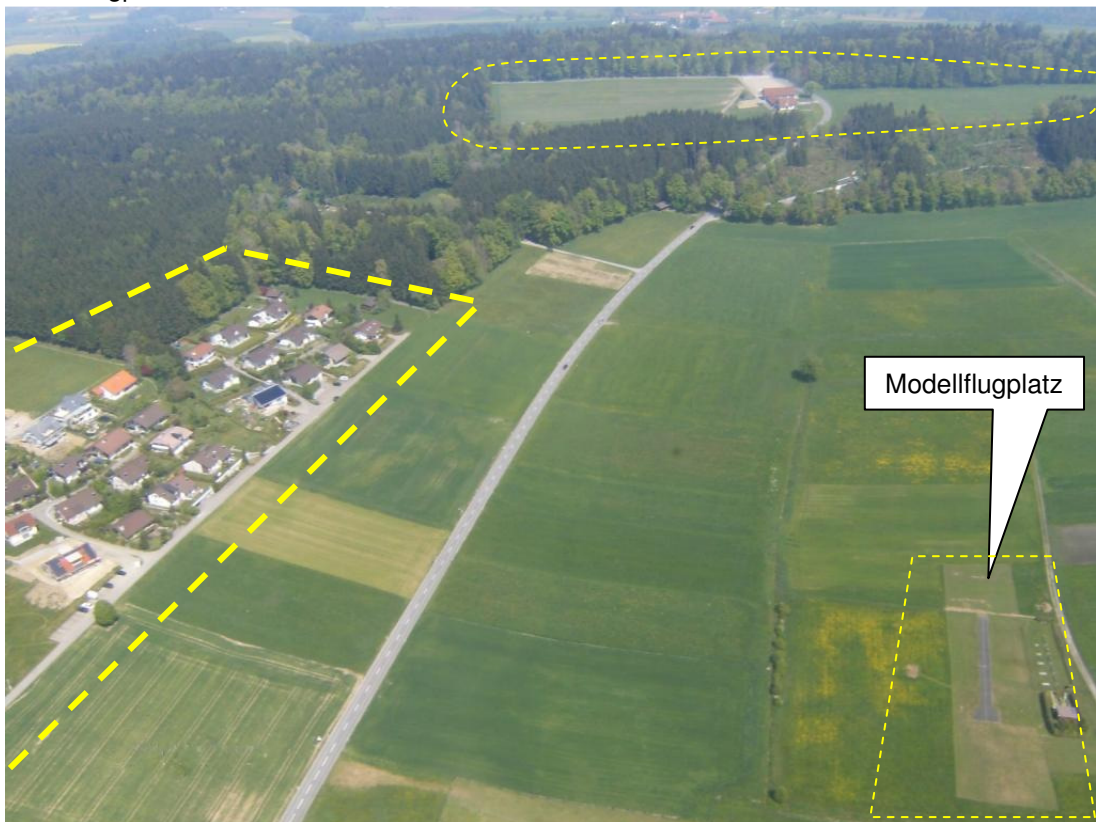
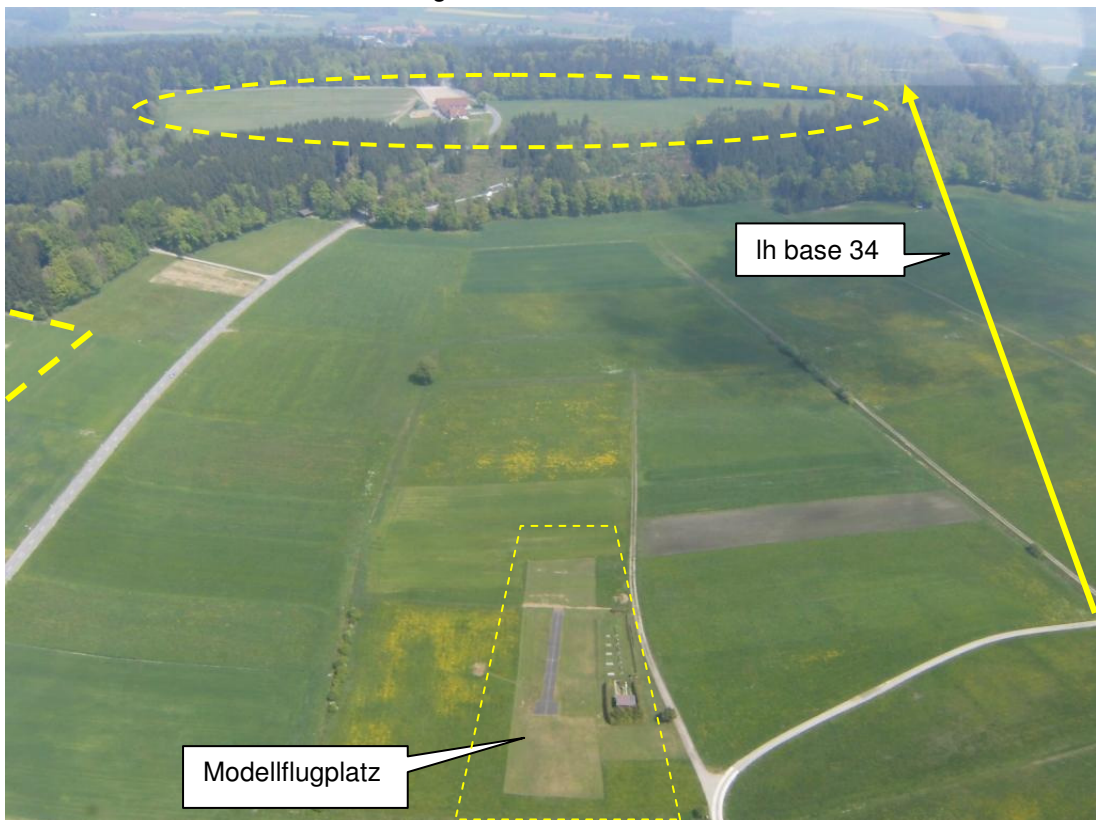


Bild 7: *lefthand base* 34, Waldlichtung bleibt unberührt links. Unmittelbar danach *final turn*



LEFTHAND CIRCUIT 34 / NOISE SENSITIVE AREAS

Bild 8: Mitte *lefthand base 34*, Blick nach links, Flugrichtung nach rechts

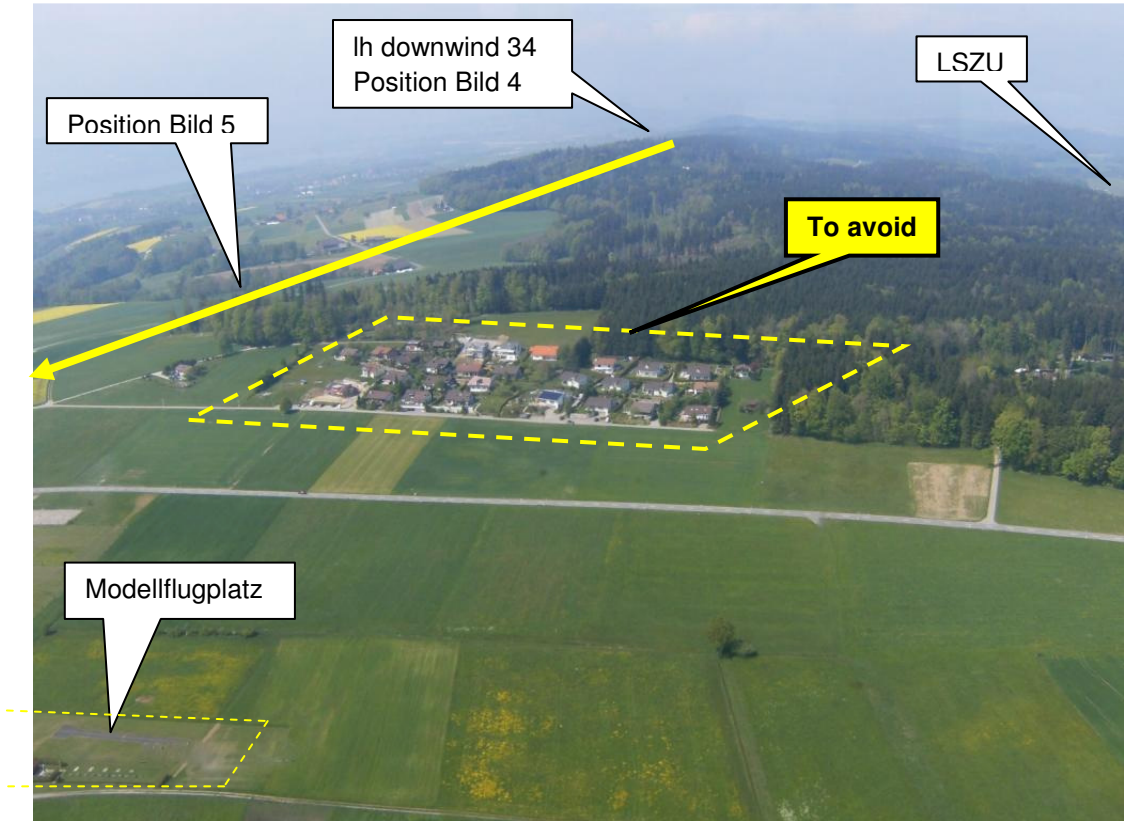


Bild 9: *final 34*

